

ORIGINAL EG/ EU--KONFORMITÄTSERKLÄRUNG

Wir erklären hiermit, in unserer alleinigen Verantwortung, dass dieses Produkt in der auf dem Markt vertriebenen Form den Anforderungen der harmonisierten EU-Richtlinien, den EU-Sicherheitsstandards und die produktspezifischen Standards sowie gegebenenfalls weiteren Harmonisierungsrechtsvorschriften der Europäischen Union entspricht

Produkt	Hersteller	Dokumentations Bevollmächtigter
WLAN ROBOLINHO KPL SET WLAN ROBOLINHO KPL	AL-KO Geräte GmbH Ichenhauser Str. 14 D-89359 Kötz	Andreas Hedrich Ichenhauser Str. 14 D-89359 Kötz
Typ	Radio module Hardware release:	Radio module Software release:
WIFI BOARD ROBOLINHO	442627_D	442627_D V2.0
Beschreibung	Roboter-Rasenmäher mit optionalem WIFI Funkmodul (2,4 GHz) Basisstation für Roboter-Rasenmäher mit magnetischem Schleifensignal (6,4 kHz) WIFI Funk-Nachrüstmodul für Roboter-Rasenmäher (2,4 GHz)	
Typ/Chargen / Seriennummer Roboterrasenmäher	Robolino: 500 E; 500 W; 510 E; 510 W; 700 E; 700 W; 710 E; 710 W 1150 E; 1150 SE; 1150 W; 1200 E; 1200 W; 2000 E; 2000 W	
Typ/Chargen / Seriennummer WIFI-Modul	WIFI BOARD ROBOLINHO / Charge / G5000001	

EU-Richtlinien
2014/53/EU

Harmonisierte Normen

Article 3 (1) a) Safety

EN 60335-1:2012
EN 50636-2-107:2015+ A1:2018

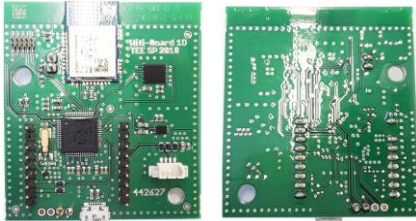
Article 3 (1) a) Health

EN 62479:2010,
EN 62233:2008

Article 3 (1) b) EMC

EN 55014-1: 2006+A1:2009+A2:2011
EN 55014-1:2017
EN 55014-2: 2015
EN 61000-3-2: 2014
EN 61000-3-3:2013
ETSI EN 301 489-17 V3.1.1 (2017-02)

Foto



EG-Baumuster Prüf-Nr.
40051105

Konformitätsbewertung
Modul B (2014-53-EU) Anhang III

Benannte Stelle

VDE Prüf- und Zertifizierungsinstitut GmbH
Merianstrasse 28
D-63069 Offenbach/Main
Nr. 0366

Article 3 (2) Spectrum

ETSI EN 303 447 V1.1.1 (2017-09)
ETSI EN 300 328 V2.1.1 (2016-11)

Article 3 (3) Categories

nicht zutreffend

Kötz, 16.12.2019

Peter Kaltenstadler
Managing Director

TRANSLATION OF THE EC DECLARATION OF CONFORMITY

We herewith declare under our own responsibility that this product, with the design we have introduced on the market, meets the requirements of the harmonised EC guidelines, EC safety standards and the standards applicable to this product and additional if applicable confirms to harmonised law of the European Union.

Product	Manufacturer	Executive Officer
WLAN ROBOLINHO KPL SET WLAN ROBOLINHO KPL	AL-KO Geräte GmbH Ichenhauser Str. 14 D-89359 Kötz	Andreas Hedrich Ichenhauser Str. 14 D-89359 Kötz
Type	Radio module Hardware release:	Radio module Software release:
WIFI BOARD ROBOLINHO	442627_D	442627_D V2.0
description	Robotic lawnmowers with or with optional radio WIFI device (2,4 GHz) Base Station for Robotic lawn mowers with magnetic loop signal at (6,4 kHz) radio add on WIFI-kit for Robotic lawn mowers (2,4 GHz)	
Typ/Chargen / Seriennummer Roboterrasenmäher	Robolino: 500 E; 500 W; 510 E; 510 W; 700 E; 700 W; 710 E; 710 W 1150 E; 1150 SE; 1150 W; 1200 E; 1200 W; 2000 E; 2000 W	
Typ/Chargen / Seriennummer WIFI-Modul	WIFI BOARD ROBOLINHO / Charge / G5000001	

EU directives
2014/53/EU

Harmonised standards

Article 3 (1) a) Safety

EN 60335-1:2012
EN 50636-2-107:2015+ A1:2018

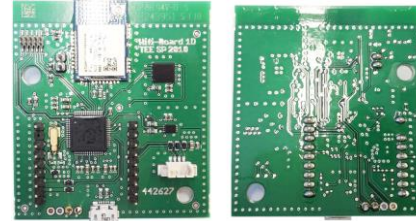
Article 3 (1) a) Health

EN 62479:2010,
EN 62233:2008

Article 3 (1) b) EMC

EN 55014-1: 2006+A1:2009+A2:2011
EN 55014-1:2017
EN 55014-2: 2015
EN 61000-3-2: 2014
EN 61000-3-3:2013
ETSI EN 301 489-17 V3.1.1 (2017-02)

Foto



EG- type Approval no.
40051105

conformity assesment
Modul B (2014-53-EU) annex III

notified body)

VDE Testing and Certification Institute
Merianstrasse 28
D-63069 Offenbach/Main
No. 0366

Article 3 (2) Spectrum

ETSI EN 303 447 V1.1.1 (2017-09)
ETSI EN 300 328 V2.1.1 (2016-11)

Article 3 (3) Categories

not applicable

Kötz, 16.12.2019

Peter Kaltenstadler
Managing Director